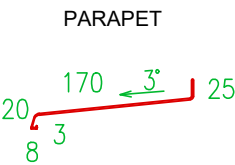
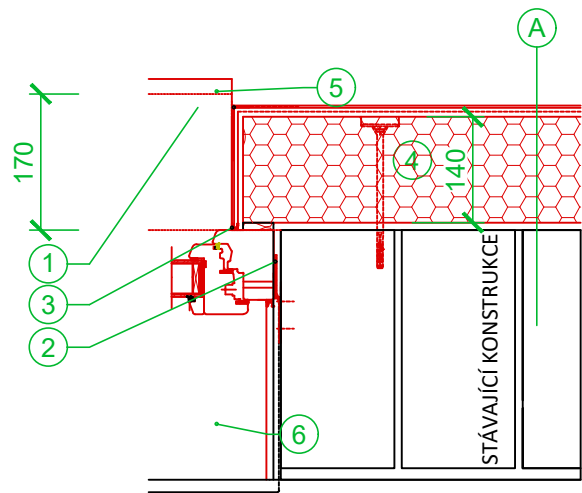


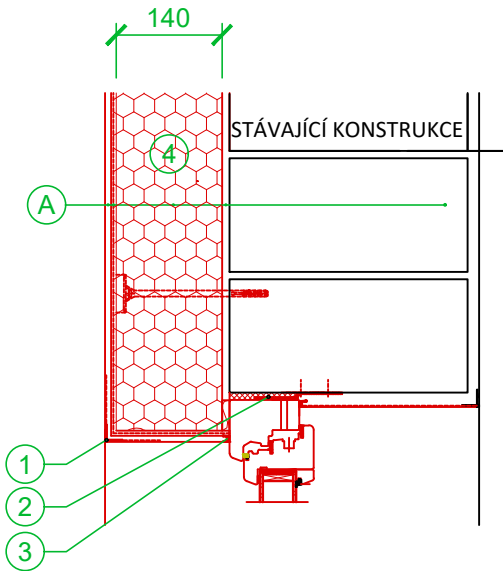
DETAIL OSTĚNÍ:



LEGENDA ZNAČENÍ:

- 1 FASÁDNÍ PLASTOVÝ ROH SE SKLOVLÁKNITOU SÍŤOVINOU (SYSTÉMOVÉ ŘEŠENÍ)
- 2 TEPELNÝ IZOLANT S OPATŘENÍM PAROPROPUSTNÉ PÁSKY
- 3 APU LIŠTA S KOMPRIMAČNÍ PÁSKOU (SYSTÉMOVÉ ŘEŠENÍ)
- 4 TEPELNÝ IZOLANT EPS TL. 140 MM, $\lambda=0,031\text{W/mK}$ (REF. VÝROBEK ISOVER EPS GREYWALL PLUS)
- 5 PARAPET FeZn, lakovaný
- 6 PLASTOVÝ KOMŮRKOVÝ PARAPET v. 20MM

DETAIL NADPRAŽÍ:



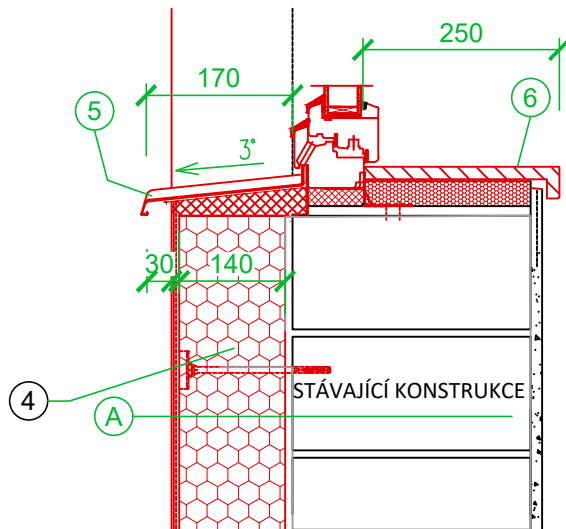
SKLADBA A

- STÁVAJÍCÍ OBVODOVÉ ZDIVO
- LEPÍCÍ TMEL ETICS TEPELNÉHO IZOLANTU NA PŘIPRAVENÝ PODKLAD
- EPS TL. 140 mm, $\lambda=0,031\text{W/mK}$
- ZÁKLADNÍ VRSTVA ETICS VČETNĚ ARMOVACÍ TKANINY
- TENKOVRSŤVÁ SILIKÁTOVÁ OMÍTKA 2,0 mm

POZNÁMKA:


- ZÁPUSTNÁ MONTÁŽ KOTEV
- VÝROBCE SYSTÉMU ETICS ŘEŠEN VE VÝBĚROVÉM ŘÍZENÍ, PODMÍNKOU JE PROVEDENÍ TEPELNÉHO IZOLANTU Z EPS TL. 140 MM $\lambda=0,031\text{W/mK}$
- DODRŽENÍ TECHNOLOGICKÝCH PŘEDPISŮ VYBRANÉHO VÝROBCE
- KZS FASÁDY BUDE ŘEŠENO SYSTÉMOVĚ NA ZÁKLADĚ VYBRANÉHO VÝROBCE ETICS
- PARAPETNÍ PLECH AL S ELOXOVANOU ÚPRAVOU, PŘED ZADÁNÍM DO VÝROBY NUTNO ZAMĚŘIT ROZMĚR NA STAVBĚ!
- OSAZENÍ NOVÝCH OKEN/DVĚŘÍ DLE ČSN VČETNĚ PAROTĚSNÝCH A PAROPROPUSTNÝCH PÁSEK - MOŽNO NAHRADIT UV STABILNÍMI, VODOROVNÝMI KOMPROMITAČNÍMI PÁSKAMI PRO DANOU MONTÁŽ URČENÉ DLE CERTIFIKACE A V SOULADU S MONTÁŽÍ ČSN
- ROHY, PŘECHODY S EXPONOVANÝMI ČÁSTMI OPATŘIT PLASTOVÝMI ROHY SE SKLOVLÁKNITOU SÍŤOVINOU DO ZÁKLADNÍ VRSTVY ETICS (SYSTÉMOVÉ ŘEŠENÍ)
- PRO PARAPETY ZAPRAVENÍ POMOCÍ XPS TL. 20 mm/ ALT. DESKY MV

DETAIL PARAPETU:



TATO PROJEKTOVÁ DOKUMENTACE SE **ODKAZUJE NA PROJEKTOVOU DOKUMENTACI VYHOTOVENOU PROJEKTOVOU KANCELÁŘÍ PS**, SE SÍDLEM VE NEJDEKU S **DATUMEM 06/2014**, KTEROU VYPRACOVAL **p. OTO SZAKOS A ING. IRENA PICHLOVÁ**.

TATO PD POUZE UPRAVUJE SKLADBY KONSTRUKCÍ DLE POŽADAVKŮ INVESTORA NA SPLNĚNÍ DOTAČNÍCH TITULŮ.

Investor:	Statutární město Ústí nad Labem Velká Hradební 2336/8 Ústí nad Labem, 401 00	Zpracovatel:	 DIGITRONIC CZ s. r. o. Šimkova 904, 500 03 Hradec Králové www.digitronic.cz, tzb@digitronic.cz
Místo stavby:	Mírová 2734/4, Ústí nad Labem, 400 11 k.ú.: Ústí nad Labem (774871) p.č. 4949/482	Datum:	03/2022
Vedoucí projektu:	Ing. Radek Dědina	Stupeň PD:	DPS
Zodp. projektant:	Ing. Radek Dědina	Část:	ARCHITEKTONICKO STAVEBNÍ ČÁST
Vypracoval:	Lukáš Dědič	Paré:	
Akce:	ZŠ MÍROVÁ - ÚSPORA ENERGÍÍ (METODA EPC A OPŽP)	Formát:	A4x2
Obsah:	Detail ostění, nadpraží a parapetu	Měřítko:	1:100
		Číslo výkresu	D.1.1.18